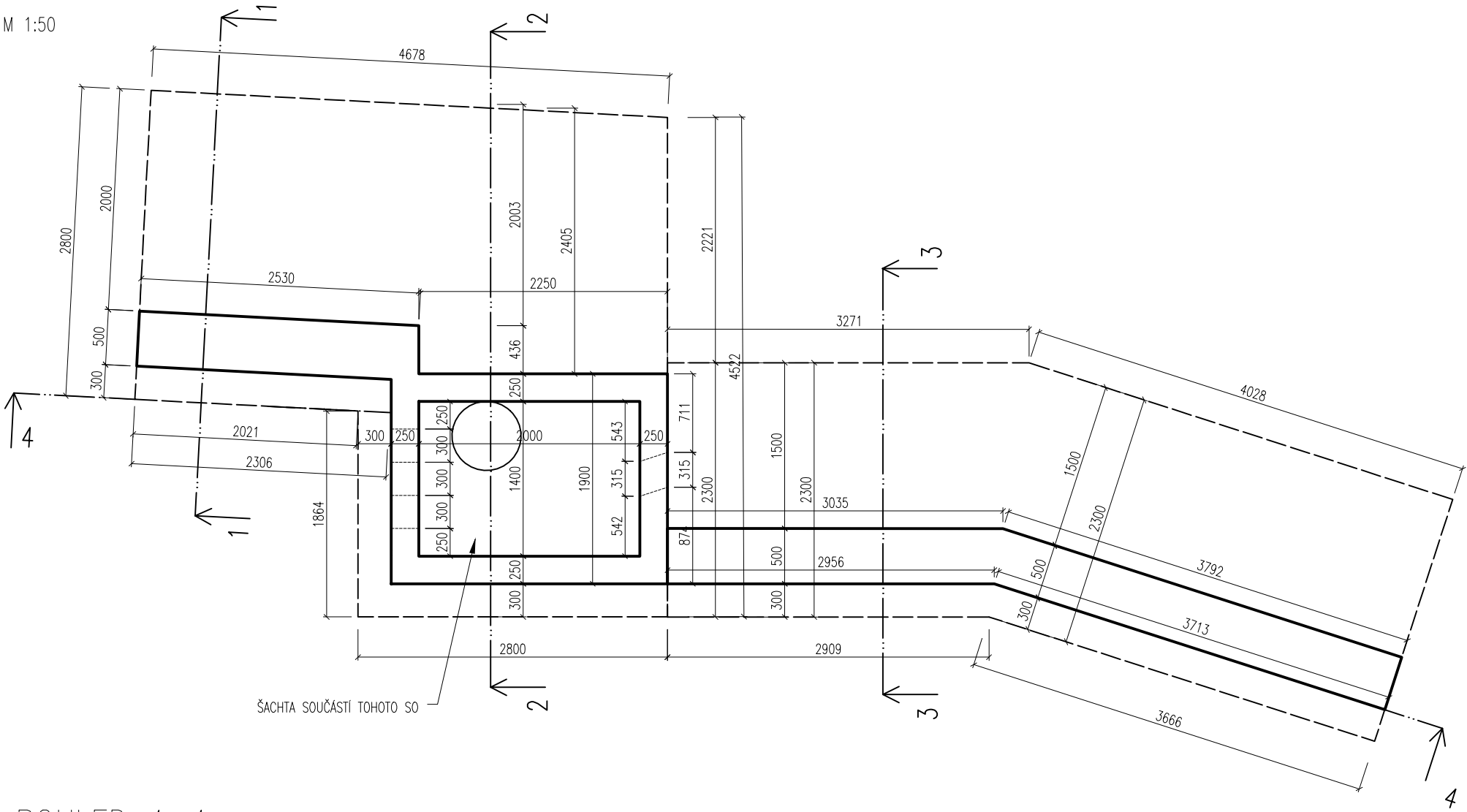
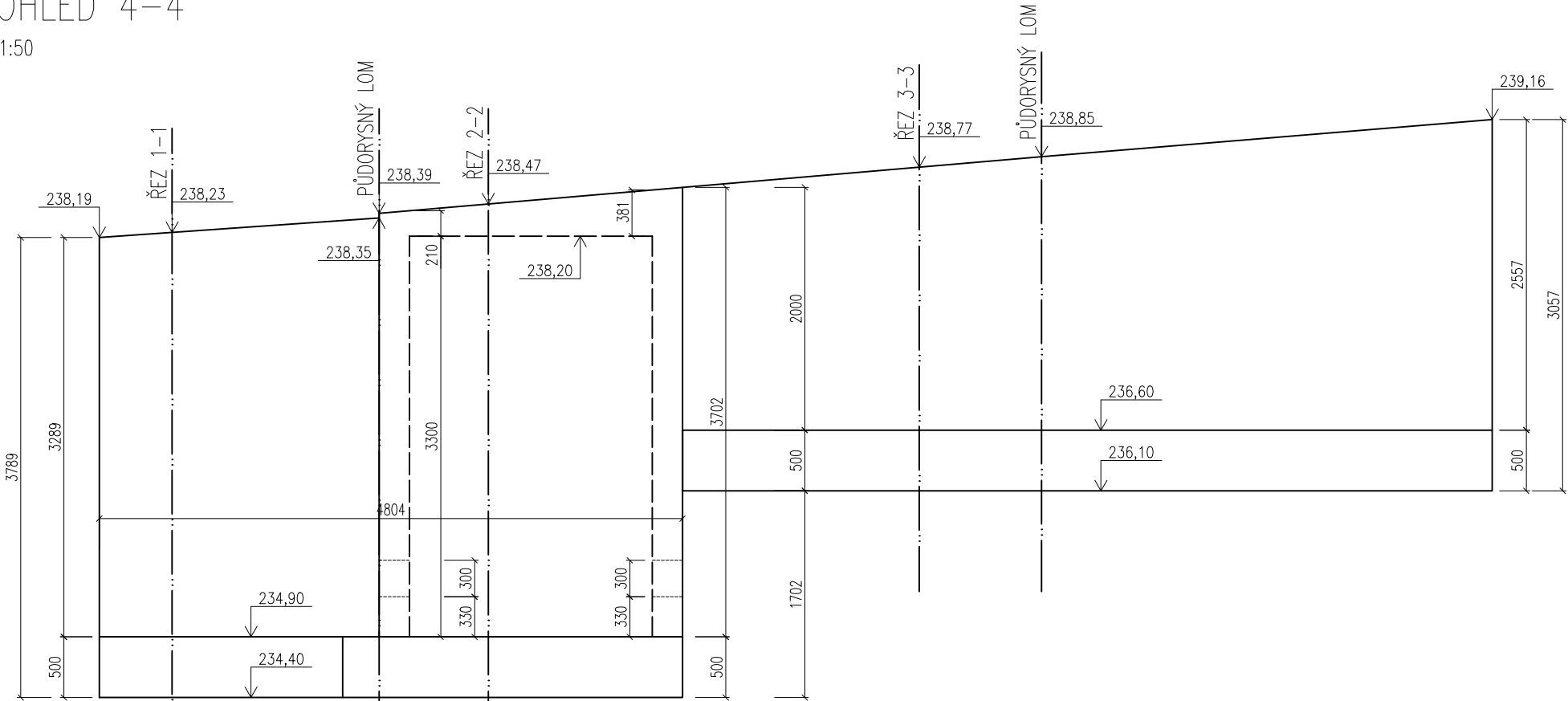


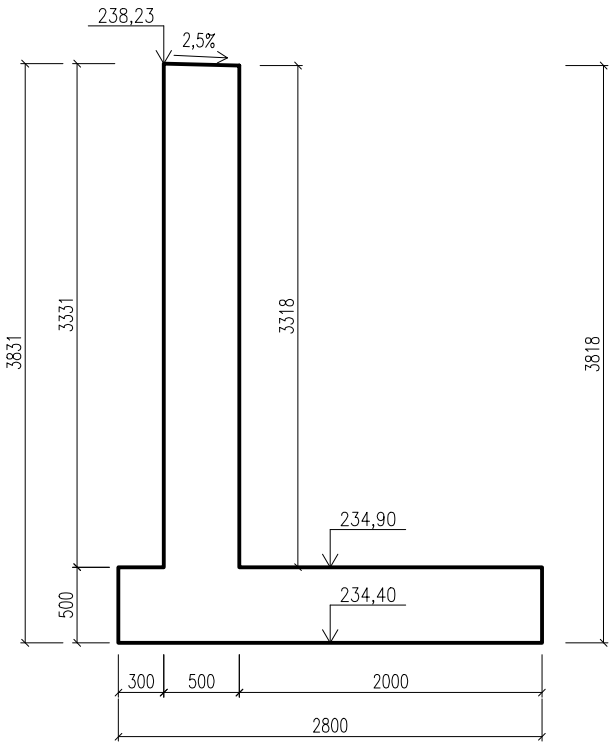
PŮDORYS
M 1:50



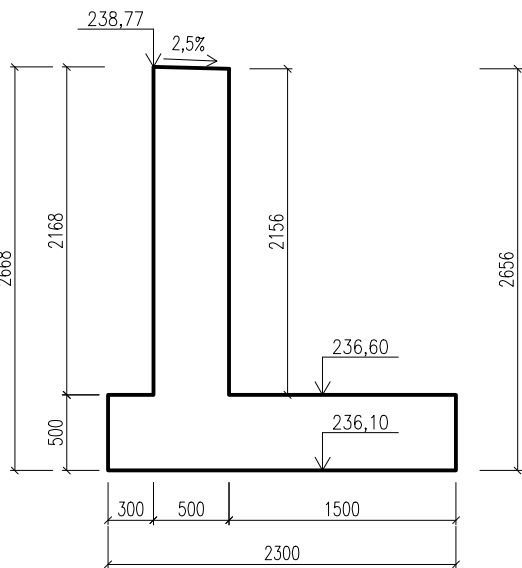
POHLED 4-4
M 1:50



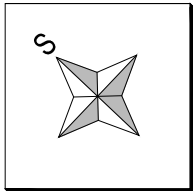
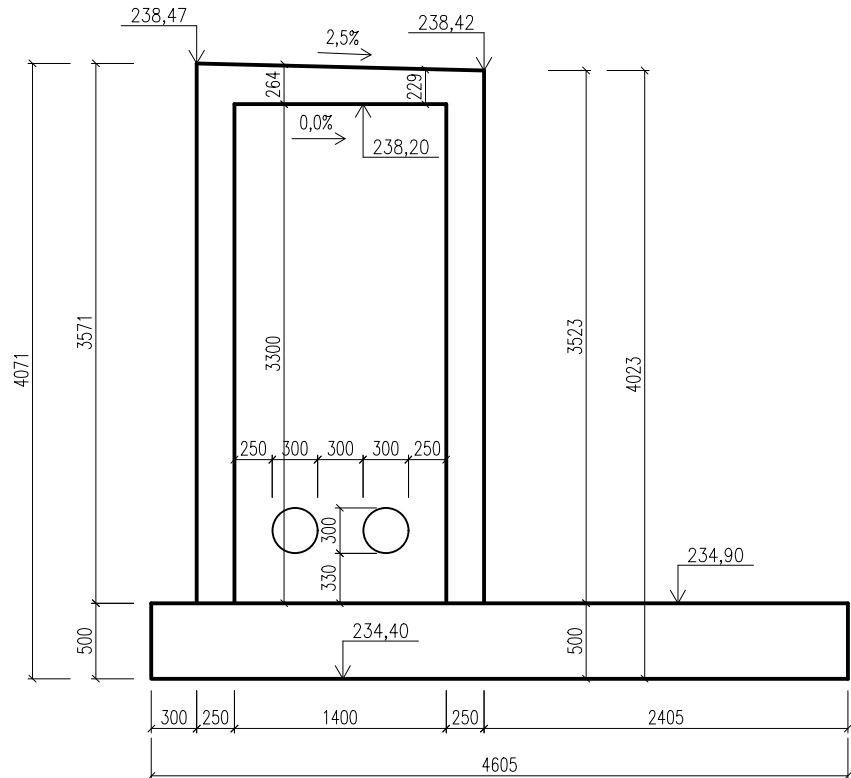
ŘEZ 1-1
M 1:50



ŘEZ 3-3
M 1:50



ŘEZ 2-2
M 1:50




Investor:



KRAJSKÁ SPRÁVA A ÚDRŽBA SILNIC
Středočeského kraje

Krajská správa a údržba silnic Středočeského kraje, p.o.
Zborovská 11, 150 21 Praha 5

Souřadnicový systém S-JTSK Výškový systém Bpv

 projektová, průzkumná a konzultační společnost PUDIS a.s., Nad Vodovodem 2/3258, 100 31 Praha 10 tel.: +420 267 004 111, www.pudis.cz , info@pudis.cz		
Vypracoval: Kateřina Holubová	Hlavní inženýr projektu: Ing. Michal Rebec Manažer projektu: Ing. Jan Vlček	Objednatel: KSÚS Středočeského kraje, p.o. Zborovská 11 150 21 Praha 5
Odpovědný projektant: Ing. Zdeněk Podráský, CSc.	Ředitel společnosti: Ing. Martin Höfler	
Číslo zakázky: D-16-003	Datum: 10/2018	
Akce: II/339 Čáslav, most ev. č. 339-004		Měřítko: 1:50
Příloha: SO 201 Most ev.č. 339-004 Výkres tvaru opěrných stěn		Formát: 3xA4
		Stupeň: PDPS
		Souprava: Číslo přílohy: B.2.2.8